

# YEPS

## COMMENT ÇA MARCHE ?

TU SOUHAITES BÉNÉFICIER DE TOUS LES AVANTAGES ET LES BONS PLANS PROPOSÉS PAR LA RÉGION CENTRE-VAL DE LOIRE ?  
SUIS LE GUIDE POUR T'INSCRIRE SUR YEPS.FR !\*

(\*Chaque aide de la Région est soumise à des conditions d'obtention différentes).

Je n'ai pas de compte

- 1 Je clique sur l'onglet connexion
- 2 Je choisis mon statut (lycéen, apprenti, étudiant, autres situations)



### J'ai des identifiants ENT (espace numérique de travail)

- 3 Le site me propose de basculer directement sur l'ENT
- 4 Je complète mes informations personnelles (tél, mail)
- 5 J'arrive sur mon profil et je peux utiliser YEP'S
- 6 J'active mes cagnottes YEP'S



### Je n'ai pas d'identifiants ENT

- 3 Je crée mon compte et je choisis un identifiant YEP'S et un mot de passe
- 4 J'active mes cagnottes YEP'S

J'ai déjà un compte



À chaque rentrée scolaire, je pense à actualiser mes informations (statut, adresse...). En effet, c'est capital pour bénéficier de nouveaux avantages. En fonction de ton statut, tu peux activer de nouvelles cagnottes.

## ZOOM SUR MES CAGNOTTES

En activant mes cagnottes YEP'S\*, je peux bénéficier de :

- Jusqu'à - 50% de réduction pour financer mon équipement numérique
- 50 € pour financer mon 1<sup>er</sup> équipement professionnel
- 20 € pour financer ma carte Rémi Liberté jeune
- 20 € pour financer mes sorties culturelles et nature ainsi que des entrées gratuites dans des lieux culturels de la région
- 20 € pour financer ma licence sportive

Alors, penses-y !

\*publics concernés par les aides précisés au verso



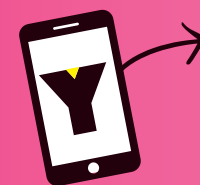
## → YEPS RESTONS CONNECTÉS !

Application disponible sur



NOUS CONTACTER

- ☎ 02 18 88 97 20  
✉ [contact@yeps.fr](mailto:contact@yeps.fr)



Sans plus attendre, ne cherche plus d'excuse et inscris-toi sur **yeps.fr !**

## → UN COUP DE POUCE POUR L'EMPLOI

Centre-Val de Loire Jobaviz

Tu es étudiant·e et tu recherches un emploi ?

Inscris-toi sur : [centrevaleloire.jobaviz.fr](http://centrevaleloire.jobaviz.fr) et trouve des offres compatibles avec tes études.

Jobaviz c'est une recherche simplifiée, ciblée et gratuite !



## La bourse de l'apprentissage et de l'alternance

Tu souhaites t'orienter vers un cursus en apprentissage ou en alternance ? Alors rends-toi sur la plateforme qui facilite les échanges entre apprentis et recruteurs : [apprentissage.yeps.centrevaleloire.fr](http://apprentissage.yeps.centrevaleloire.fr)

Cet espace te donne la possibilité d'identifier les offres présentes sur le territoire et permet aux CFA (Centres de formation d'apprentis) de déposer des offres de formation et d'emploi.

## Offres de stage en entreprise

Tu recherches un stage en entreprise ? Découvre des offres près de chez toi sur [stages-yeps.centrevaleloire.fr](http://stages-yeps.centrevaleloire.fr). Que tu sois collégien, lycéen, apprenti ou en recherche d'emploi bénéficie d'offres géolocalisées et classées par thématique de métiers.

Toute l'info métiers sur

[orientation.centrevaleloire.fr](http://orientation.centrevaleloire.fr) !

# YEP'S TON PASS

## « BONS PLANS »

### AU QUOTIDIEN

TU ES LYCÉEN · NE, APPRENTI · E, ÉTUDIANT · E, JEUNE ACTIF · VE, NON SCOLARISÉ · E OU EN RECHERCHE D'EMPLOI ? AVEC YEP'S, LA RÉGION CENTRE-VAL DE LOIRE EST À TES CÔTÉS. VÉRITABLE GÉNÉRATEUR DE BONS PLANS, CE PASS, DESTINÉ AUX 15-25 ANS DU TERRITOIRE, TE PERMET DE BÉNÉFICIER DE NOMBREUX AVANTAGES\*. TRANSPORT, CULTURE, LOGEMENT, ÉTUDES À L'ÉTRANGER... À TOI DE JOUER !

\* Chaque aide de la Région est soumise à des conditions d'obtention différentes



## → UNE AIDE POUR L'ACHAT DE TON ORDINATEUR PORTABLE

Sur [yeps.fr](http://yeps.fr), tous les lycéens scolarisés en **lycées publics, des niveaux 2nde, 1ère, Terminale et CAP** en Centre-Val de Loire ont accès à un catalogue d'ordinateurs, d'accessoires et de services avec une réduction de **50%**.

Et pour les élèves boursiers, une aide complémentaire est attribuée, permettant de bénéficier d'un ordinateur à partir de **20€\*** \*pour l'échelon 6

Pour en profiter, **inscris-toi sur [yeps.fr](http://yeps.fr) et active ta cagnotte pour l'aide à l'équipement numérique.**

**Attention :** l'aide ne te sera accordée qu'une seule fois dans ta scolarité.

## UNE AIDE POUR TON MATÉRIEL PRO ?

Ta formation nécessite un outillage, des vêtements ou des équipements spéciaux ? La Région Centre-Val de Loire finance une partie de ton matériel, soit :

- **50 €** pour les lycéens en 1<sup>re</sup> année de bac pro, CAP en lycée ou en section technologique « Sciences et Technologies de l'Hôtellerie et de la Restauration »

**Inscris-toi sur [yeps.fr](http://yeps.fr) et active ta cagnotte pour l'aide au 1<sup>er</sup> équipement !**

## NOUVEAU

- **20 €** pour financer ta licence sportive !\*  
\*Aide dédiée à tous les 15-25 ans inscrits sur [yeps.fr](http://yeps.fr).



## → UN BON BOL DE CULTURE

YEP'S, c'est un sésame qui t'ouvre les portes de lieux culturels et t'offre des réductions pour des manifestations. Spectacles, concerts, festivals, cinéma, visites du patrimoine régional, achats de livres, ...

C'est aussi l'opportunité de découvrir **gratuitement** des sites phares de la région comme l'Abbaye de Noirlac (18), le Musée des Beaux-Arts et d'histoire naturelle de Châteaudun (28), la Tour blanche d'Issoudun (36), la Cité royale de Loches (37), le Domaine régional de Chaumont-sur-Loire (41) ou encore Les Turbulences-FRAC Centre (45).

Pense à t'inscrire sur [yeps.fr](http://yeps.fr) pour utiliser ta cagnotte culture et profiter de bons plans exclusifs toute l'année !



## → UN COUP DE POUCE POUR TE LOGER ?

- **Le propriétaire/bailleur te demande une caution**

L'aide régionale au dépôt de garantie, tu connais ? Destinée aux moins de 26 ans, c'est une avance remboursable de **300 €** (150 € pour une colocation), correspondant au montant du dépôt de garantie pour ton premier logement. Plus d'infos sur [yeps.fr](http://yeps.fr)

- **Tu cherches un logement temporaire**

Tes études se déroulent loin de chez toi ? La Région Centre-Val de Loire t'aide à trouver une solution de logement temporaire.

Rendez-vous sur [www.elogement.regioncentre.fr](http://www.elogement.regioncentre.fr)



## → PARS ÉTUDIER OU FAIRE UN STAGE À L'ÉTRANGER

**Mobi-Centre**, c'est une aide financière à la mobilité internationale, attribuée aux étudiants qui réalisent, au moins, un **stage professionnel de quatre semaines ou un séjour d'études de deux mois**, à l'étranger. Elle ne concerne que **les formations initiales et scolaires** (de niveau supérieur au bac) – pas de formation continue, ni d'alternance – dispensées dans les établissements d'enseignement supérieur du Centre-Val de Loire et délivrant un diplôme reconnu par l'État.

Inscris-toi sur [yeps.fr](http://yeps.fr) pour récupérer l'attestation **Mobi-Centre** à faire figurer au dossier.

Pour plus de renseignements :

- **étudiants à l'université, rendez-vous dans votre service des relations internationales,**
- **étudiants dans d'autres établissements, rendez-vous dans votre service de scolarité.**

## → TE DÉPLACER SANS TE RUINER

- **La carte Rémi Liberté Jeune**

Si tu as moins de 26 ans, elle t'offre **des réductions jusqu'à 66%** sur tes trajets en car et train Rémi, y compris en région Ile - de - France, Pays de la Loire, Nouvelle - Aquitaine, Bourgogne - Franche - Comté et Auvergne - Rhône - Alpes. Pour te la procurer, inscris-toi sur [yeps.fr](http://yeps.fr) ! Grâce à ta cagnotte transports, ta carte est gratuite.

**Attention :** Ta carte n'est plus expédiée à ton domicile. Une attestation provisoire de 2 mois te sera délivrée et il faudra alors te rendre en guichet SNCF, avec ton attestation en cours de validité, pour récupérer ta carte.

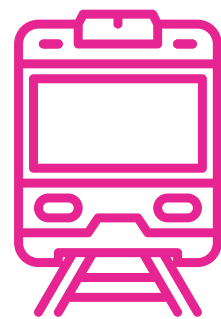
\*sur [yeps.fr](http://yeps.fr) la carte est gratuite pour les 15-25 ans

Si tu possèdes déjà le support sans contact JV MALIN\*\*, présente-toi au guichet avec ton attestation provisoire en cours de validité et ton support sans contact JV MALIN.

- **L'abonnement Rémi Zen Jeune**

- Pour un trajet quotidien (même point de départ et d'arrivée) : si tu as moins de 26 ans, tu paies ton abonnement entre **25 et 75 €** pour voyager en car et en train.

- Pour des trajets réguliers : tu peux voyager librement dans toute la région en car et en train pour **100 € maximum** par mois.



Plus d'infos sur [www.remi-centrevalde Loire.fr](http://www.remi-centrevalde Loire.fr)



\*\* support sans contact JVMalin proposé sur les réseaux de transport urbain d'Orléans, Blois, Tours, et Chartres, ainsi que sur le réseau de transport régional Rémi avec un abonnement.